

## Universitatea Babeș Bolyai

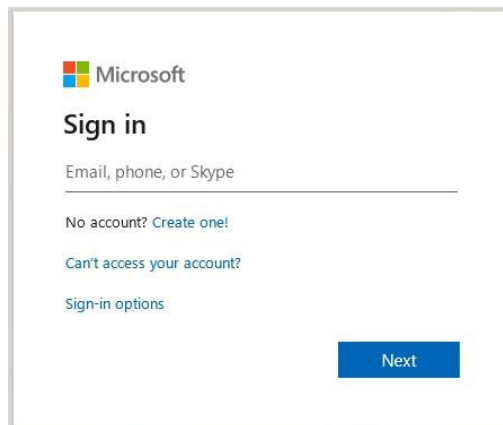
### Centrul de Formare Continuă, Invățământ la Distanță și Frecvență Redusă

#### Documentatie pentru accesarea platformei ID a studenților

##### Conectare platforma Microsoft365 pentru studenți

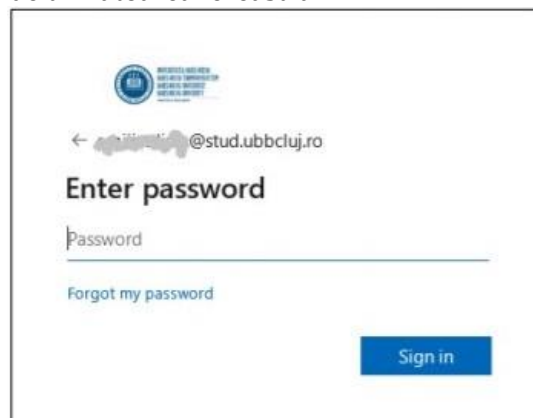
Pentru a putea utiliza facilitățile oferite de familia de produse Microsoft365 este necesar să vă conectați în contul dumneavoastră Microsoft365, oferit de Universitatea "Babeș-Bolyai" în baza unor credențiale. Modalitatea de conectare și de formare a credențialelor va fi prezentată în continuare.

**Pasul 1.** Accesați link-ul următor: <https://portal.office.com> Pe ecran vi se deschide următoarea fereastră:

The image shows a Microsoft sign-in page. At the top left is the Microsoft logo. Below it, the text "Sign in" is displayed. There is a text input field labeled "Email, phone, or Skype". Below the input field are three links: "No account? Create one!", "Can't access your account?", and "Sign-in options". At the bottom right, there is a blue button labeled "Next".

Introduceți adresa de e-mail instituțională (de tipul @stud.ubbcluj.ro). Fiecare student beneficiază de cont de utilizator, parolă și e-mail pentru accesarea platformei și pentru comunicarea cu cadrele didactice. Datele de autentificare sunt confidențiale, fiecare student preluându-le dintr-o altă platformă (AcademicInfo, pagina Informații), platformă web destinată gestionării eficiente a informațiilor de evidență școlară din secretariate. Accesul la platforma AcademicInfo este facilitat prin Serviciul de Relații cu Publicul, al facultății sau opțiunea platformei online, „Recuperare cont”. Odată conectați la contul de student UBB prin platforma AcademicInfo, se pot consulta credențialele contului de student pentru platforma Microsoft Teams, o platformă de management al cursurilor (LMS), care poate fi utilizată pentru cursuri, testări/autoevaluări, ședințe, conferințe și alte forme de colaborare la nivelul întregii universități. Apăsați **Next** și treceți la pasul următor.

**Pasul 2.** Pe ecran vi se deschide următoarea fereastră:

The image shows a Microsoft "Enter password" page. At the top left is the logo of the Faculty of Education and Psychology of Babeș-Bolyai University. Below it is a back arrow and the email address "@stud.ubbcluj.ro". The main heading is "Enter password". There is a text input field labeled "Password". Below the input field is a link "Forgot my password". At the bottom right, there is a blue button labeled "Sign in".

Introduceți parola inițială. **Parola inițială** este afișată pe platforma AcademicInfo, pagina Informații. Parola inițială trebuie schimbată după accesarea platformei Microsoft365. Apăsați **Sign in**. La **prima accesare** a platformei, pe ecran se deschide fereastra următoare:



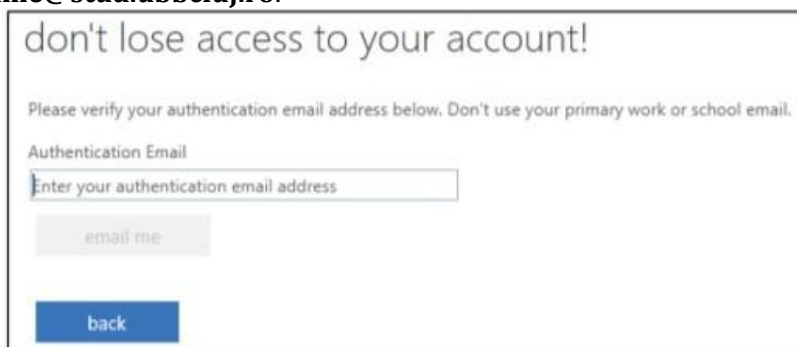
Apăsați **Next**.

Pe ecran se deschide o fereastră în care vi se explică necesitatea verificării identității dumneavoastră, în vederea activării în viitor a opțiunii de resetare a parolei.



Apăsați **Set it up now**.

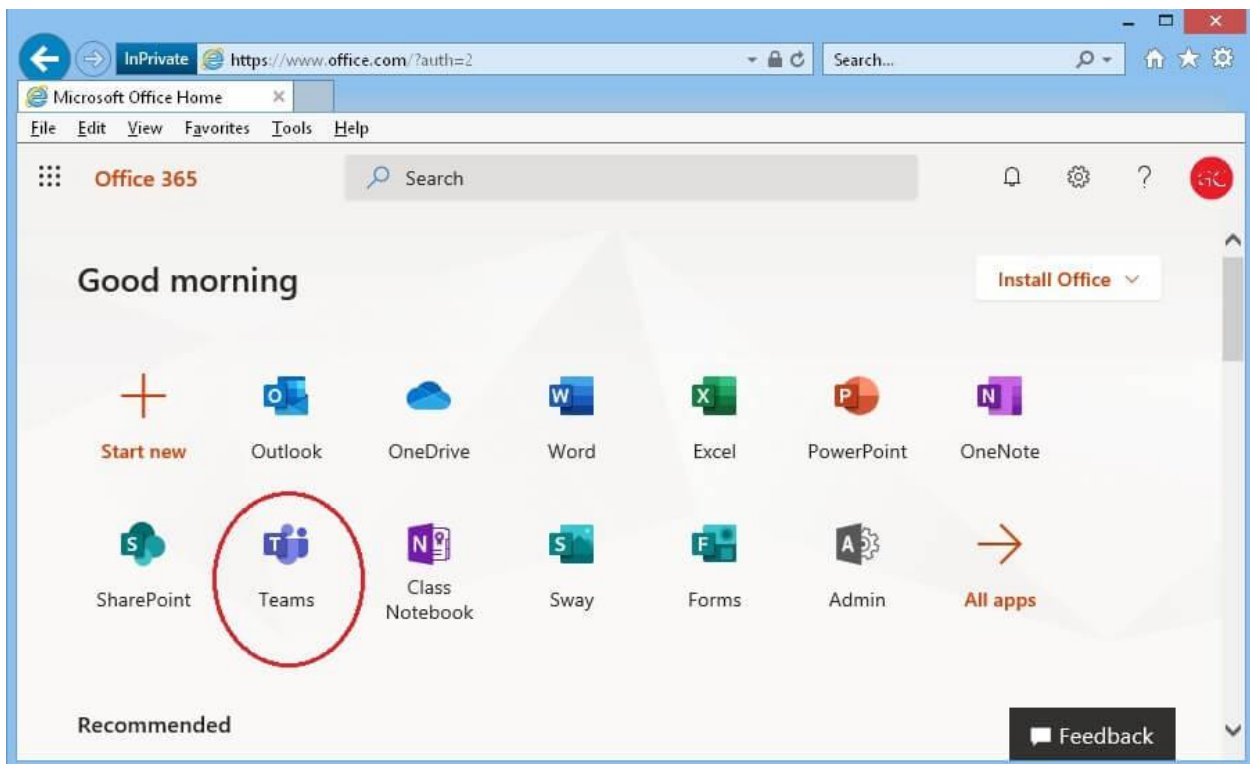
Pe ecran se deschide o fereastră în care vi se cere să introduceți o adresă de e-mail validă (ex. prenume@gmail.com sau nume@yahoo.com), diferită de cea de tipul **prenume.nume@stud.ubbcluj.ro**.



Apăsați **Email me**.

Pe adresa de e-mail introdusă mai sus (alta decât **prenume.nume@stud.ubbcluj.ro**) veți primi un cod de verificare. Pe acesta îl introduceți în câmpul **Verification code** și mergeți mai departe. Veți intra în contul dumneavoastră de pe platforma Microsoft 365.

**Pasul 3.** Pentru a utiliza serviciile oferite de suita Microsoft365 accesați aplicațiile dorite în fereastra deschisă:



Notă:

1. Există posibilitatea ca unii utilizatori să nu se poată conecta la prima accesare a platformei Microsoft365 sau în platformă să nu figureze nicio aplicație. Dacă sunteți în una din aceste situații, vă rugăm să trimiteți un e-mail pe adresa [help.office365@ubbcluj.ro](mailto:help.office365@ubbcluj.ro), având la câmpul **Subiect** specificația: **Probleme0365 student[prenume.numa]**. În mesaj se va introduce o scurtă descriere a problemei întâmpinate.

Exemplu: nume de utilizator: **babes.bolyai**

From: babes.bolyai@.....mail.com

To: help.office365@ubbcluj.ro

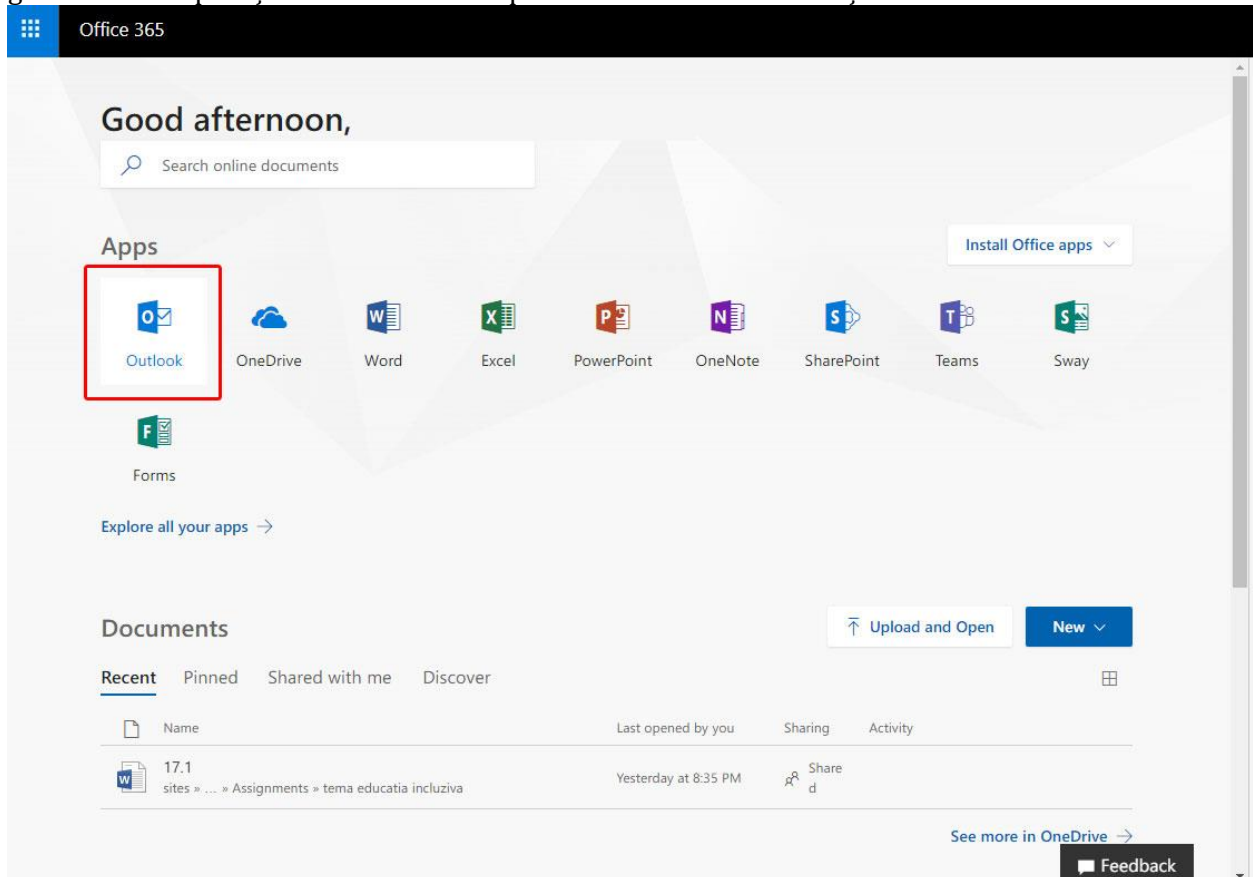
CC:

Subject: Probleme 0365 student [babes.bolyai]

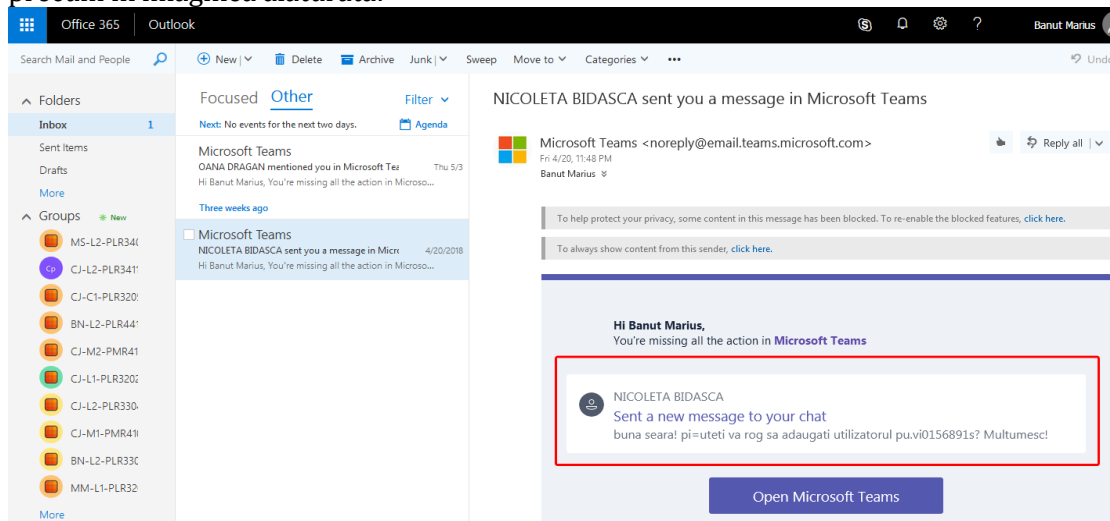
2. Microsoft365 pune la dispoziția utilizatorilor, după cum se vede în imaginea anterioară, o listă extinsă de aplicații interconectate, toate accesibile în baza aceluiași cont furnizat de Universitatea „Babeș-Bolyai”. Mai întâi, se va prezenta serviciul de email, iar apoi, pentru o familiarizare cu interfața platformei Microsoft teams și opțiunile acesteia, se va exemplifica utilizarea platformei pentru un caz specific, cel al gestionării predării temelor de control. Microsoft Teams este platforma web utilizată pentru activitățile la forma de învățământ ID-FR, platforma funcționând ca un sistem de management al cursurilor (LMS), motiv pentru care este utilizată nu doar pentru activități didactice (cursuri, testări etc.), ci și pentru activități de ordin administrativ sau științific, precum: comunicare interinstituțională, ședințe, conferințe sau alte forme de colaborare la nivelul întregii universități.

## Serviciul de mail

Serviciul de e-mail este destinat bunei comunicări la nivel Învățământului la Distanță. Accesul studentilor la contul de email se face la adresa: <https://outlook.office.com/owa> cu același cont, de forma prenume.numa@stud.ubbcluj.ro Casața poștală este inclusă în pachetul de Microsoft365 și este gestionată cu aplicația Outlook. Aceasta poate fi utilizată online cât și instalată local.



Lucrul cu căsuța de email este intuitivă, are o interfață specific aplicațiilor Microsoft și arată precum în imaginea alăturată:



## Microsoft Teams

**Informații generale.** Microsoft Teams este o aplicație de colaborare creată pentru colaborări la distanță sau activități desfășurate hibrid, astfel încât toți actorii educaționali să fie conectați. Câteva funcționalități generale care vor ajuta utilizatorii platformei în orice demers de comunicare și colaborare, sunt:

- **Chat** - Trimiteți un mesaj cuiva sau unui grup pentru a discuta despre o activitate de învățare, proiecte, aspect care vizează o anumită disciplină și multe altele.
- **Teams** – Alăturați-vă, în baza unui cod, claselor virtuale create în jurul disciplinelor studiate și desfășurați-vă activitatea în spațiile preconfigurate de către cadrele didactice.
- **Calendar** - Luați legătura cu alte persoane înainte, în timpul și după o întâlnire, astfel încât gestionarea evenimentelor și urmărirea acestora să fie cât mai facilă. Acest calendar Teams se sincronizează cu cel Outlook.
- **Aplicații** – Utilizați aplicațiile pe care cadrele didactice le integrează în propriile clase virtuale.

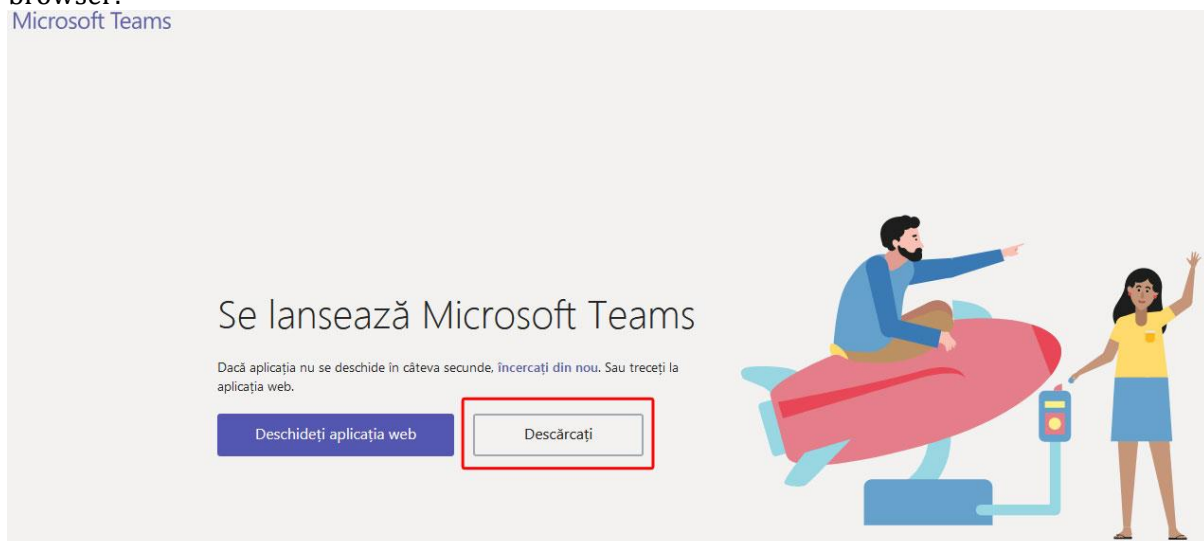
### Sfaturi

- Rămâneți informați cu privire la toate mesajele necitite, @mentions, răspunsurile și multe altele prin consultarea rubricii **Activitate**.
- Utilizați caseta **Căutare** pentru a găsi și a filtra anumite elemente sau persoane, a efectua acțiuni rapide și a lansa aplicații.

### Acces

- Aplicația Teams este disponibilă pentru desktop, iOS sau Android.
- Sau utilizați Teams pe web la <https://teams.microsoft.com>.

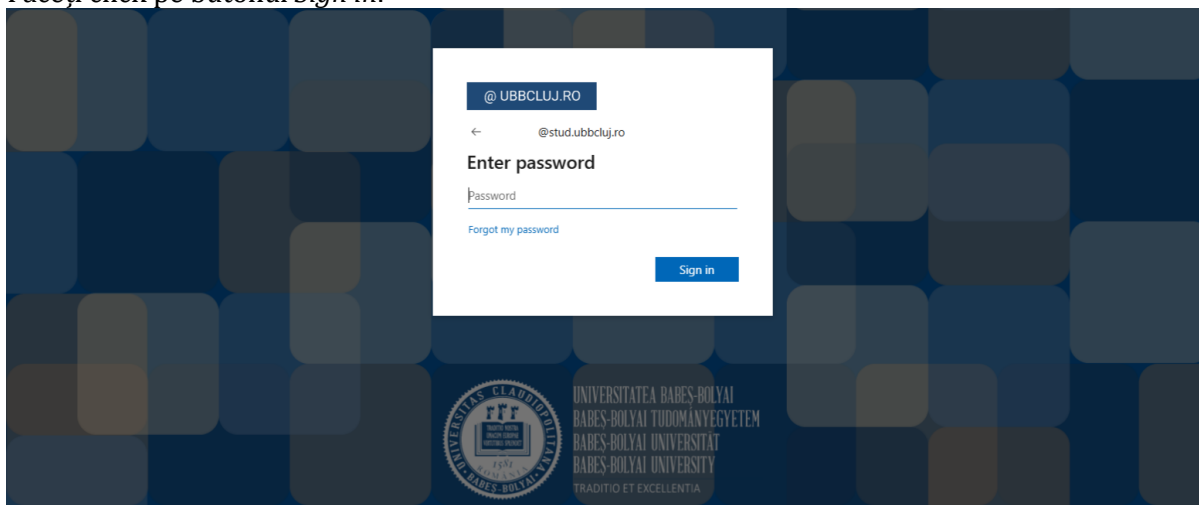
**Accesarea platformei.** Aplicația poate fi utilizată online sau poate fi instalată pe dispozitivul propriu. În momentul în care pagina web destinată aplicației Microsoft Teams se încarcă, studenții au posibilitatea de a descărca aplicația sau a continua navigării și a utilizării acesteia în browser:



Fiecare student beneficiază de cont de utilizator, parolă și e-mail pentru accesarea platformei și pentru comunicarea cu cadrele didactice. Datele de autentificare sunt confidențiale, iar procurarea acestora a fost detaliată anterior. Se introduc datele de conectare, (Domeniu\utilizator) și parola (Parola), specificate pentru dumneavoastră mai jos:

a. Numele de utilizator (Domeniu\utilizator) de forma: prenume.nume@stud.ubbcluj.ro

b. Parola (parola): parola dvs. (inițială) alcătuită din 12 caractere  
Faceți click pe butonul *Sign in*.



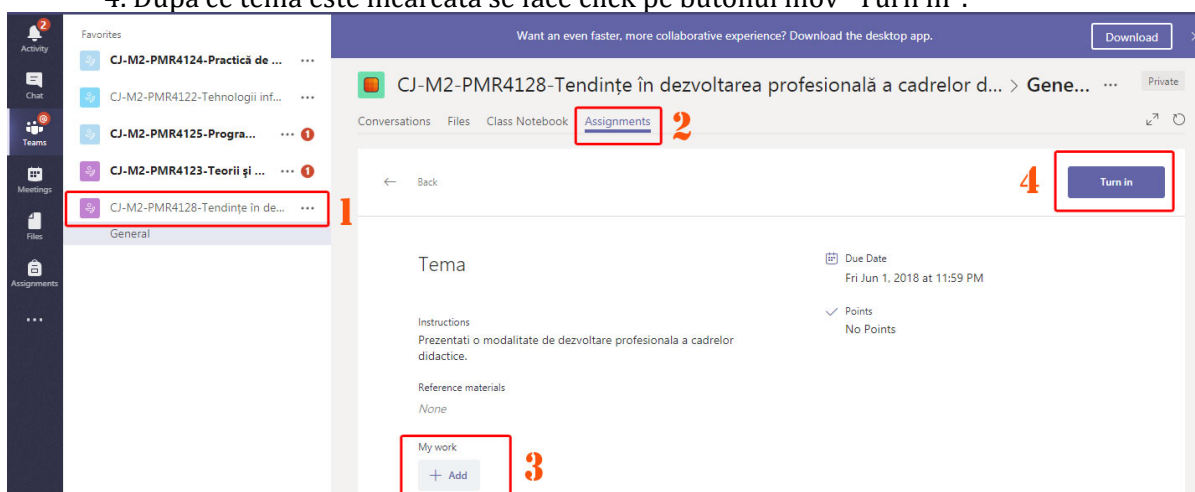
Contul de forma [prenume.nume@stud.ubbcluj.ro](mailto:prenume.nume@stud.ubbcluj.ro) este un cont Microsoft, cu care Universitatea Babeș-Bolyai a încheiat un parteneriat, în urma căruia studenții beneficiază de o serie extinsă de instrumente digitale și servicii:

- Microsoft 365 – este o suită de produse Microsoft, la care studenții au acces online, care pe lângă Microsoft Teams, mai include o listă amplă de aplicații, precum: Outlook, OneDrive, Forms, Whiteboard, Word, Excel, PowerPoint, Calendar, OneNote etc.;
- Microsoft Teams – este o aplicație destinată colaborării și care face parte din familia de produse Microsoft 365, oferind spații de lucru pentru procesul de predare-învățare (clase virtuale), chat, întâlniri video, stocare de documente, precum și integrarea cu sute de alte aplicații dezvoltate de terțe părți.

### Spațiul de lucru pentru teme

Sarcinile de lucru sunt gestionate cu aplicația Microsoft Teams, disponibilă online, prin pachetul Microsoft365. Operarea în ceea ce privește citirea sarcinilor de lucru și predarea temelor se realizează astfel:

1. Se alege disciplina;
2. Se alege tema pe disciplină, selectând "View Assignment";
3. Se încarcă tema în dreptul secțiunii "My work", cu butonul "Add" + "Upload from my PC";
4. După ce tema este încărcată se face click pe butonul mov "Turn in".



În urma evaluării temelor, de către cadrul didactic, studentul poate primi un feedback și își poate vedea punctajul primit. De asemenea, aplicația oferă posibilitatea discuțiilor de grup, în cadrul fiecărei discipline, opțiune accesibilă prin butonul “Conversations”.